

瑞可达

创新技术 引领未来

Recodeal

8 芯塑料信号连接器技术规格书

瑞可达
连接系统股份有限公司
2022.04.01 V2.0



版本 Rev.	变更描述/变更内容 Change Description	修 改 日 期 Revise. Date	编 制 Prepared By	批 准 Approved By
1.0	首次发布	2018.04.24	左凤琼	夏建华
2.0	统一格式	2022.04.01	石峰	黄世彬

瑞可达连接系统股份有限公司
公司总部：江苏省苏州市吴中经济开发区淞葭路 998 号
网址：www.recodeal.com 邮箱：sales@recodeal.com

Version: V0 Date: 2025-11-27

File No.: SCN-P107-0

01

一、常用物料型号：

物料名称：

序号	产品名称	产品型号	产品图号	备注
1	8 芯插头	RS4-K8TY-NH-A	RC047-01-00-00	N位黑色
2	8 芯插头	RS4-K8TY-AR-A	RC047-01-00-00A	A位红色
3	8 芯插头	RS4-K8TY-BH-A	RC047-01-00-00B	B位黑色
4	8 芯插头	RS4-K8TY-CR-A	RC047-01-00-00C	C位红色
5	8 芯插座	RS4-J8ZY-NH-A	RC047-02-00-00	N位黑色
6	8 芯插座	RS4-J8ZY-AR-A	RC047-02-00-00A	A位红色
7	8 芯插座	RS4-J8ZY-BH-A	RC047-02-00-00B	B位黑色
8	8 芯插座	RS4-J8ZY-CR-A	RC047-02-00-00C	C位红色
9	8 芯插座	RS4-J8ZY-NH-B	RC047-02-00-00/1	N位黑色/右45° 出线弯管
10	8 芯插座	RS4-J8ZY-AR-B	RC047-02-00-00A/1	A位红色/右45° 出线弯管
11	8 芯插座	RS4-J8ZY-BH-B	RC047-02-00-00B/1	B位黑色/右45° 出线弯管
12	8 芯插座	RS4-J8ZY-CR-B	RC047-02-00-00C/1	C位红色/右45° 出线弯管
13	8 芯插座	RS4-J8ZY-NH-C	RC047-02-00-00/2	N位黑色/左45° 出线弯管
14	8 芯插座	RS4-J8ZY-AR-C	RC047-02-00-00A/2	A位红色/左45° 出线弯管
15	8 芯插座	RS4-J8ZY-BH-C	RC047-02-00-00B/2	B位黑色/左45° 出线弯管
16	8 芯插座	RS4-J8ZY-CR-C	RC047-02-00-00C/2	C位红色/左45° 出线弯管

组件名称：

序号	组件名称	组件图号	组件型号	备注
1	插孔组件（镀锡）	1062-16-0122S		
2	插头端盖	RC047-01-00-02		
3	插头组件（N 位黑色）	RC047-01-01-00	RS4-K8TY-NH-B	包含插头壳体、密封圈、封线体、插头尾盖
4	插头组件（A 位红色）	RC047-01-01-00A	RS4-K8TY-AR-B	
5	插头组件（B 位黑色）	RC047-01-01-00B	RS4-K8TY-BH-B	
6	插头组件（C 位红色）	RC047-01-01-00C	RS4-K8TY-CR-B	
7	插针组件	1060-12-0122S		
8	插座端盖	RC047-02-00-02		
9	插座组件（N 位黑色）	RC047-02-02-00	RS4-J8ZY-NH-D	包含插座壳体、封线体、插座尾盖、密封垫
10	插座组件（A 位红色）	RC047-02-02-00A	RS4-J8ZY-AR-D	
11	插座组件（B 位黑色）	RC047-02-02-00B	RS4-J8ZY-BH-D	
12	插座组件（C 位红色）	RC047-02-02-00C	RS4-J8ZY-CR-D	
13	右 45° 出线弯管	RC047-02-03-00		包含出线弯管1、出线弯管2
14	左 45° 出线弯管	RC047-02-04-00		包含出线弯管1、出线弯管2
15	插座防尘盖	RC047-02-00-09		
16	堵头	8. 934. 180004R		

二、物料简介:

- ◆ 本系列连接器主要用于信号传输采用塑料外壳，成本更低，接触件为冲制件镀锡。带料压接，装配效率更高。
- ◆ 本系列产品可以提供四种防误插键位角度， 两种颜色。
- ◆ 本系列产品主要用于电池信号传输以及其它信号和小电流传输的场合。

三、技术参数:

1. 电气特性:

- ◆ 额定电压: 300V;
- ◆ 耐 电 压: 2000V;
- ◆ 绝缘电阻: 2000M Ω (25℃, 50%湿度以下);
- ◆ 屏 蔽: 无;
- ◆ 高压互锁: 无;
- ◆ 接触电阻: $\leq 10\text{m}\Omega$
- ◆ 额定电流: $\leq 13\text{A}$, (接线范围0.5mm² --1.0mm²)

2. 机械特性:

- ◆ 机械寿命: 50次;
- ◆ 震 动:

频率 (Hz)	功率谱密度 (g ² /Hz)
5.0	0.00200
12.5	0.24800
77.5	0.00320
145	0.00200
200	0.01180
230	0.00032
1000	0.00002
Grms=1.81	

3. 工作环境:

- ◆ 工作温度: -55℃--+125℃;
- ◆ 相对湿度: 95% (40℃时);
- ◆ 防护等级: IP67 (头座插合时)
- ◆ 阻燃等级: UL94 V0;

4. 主要材料:

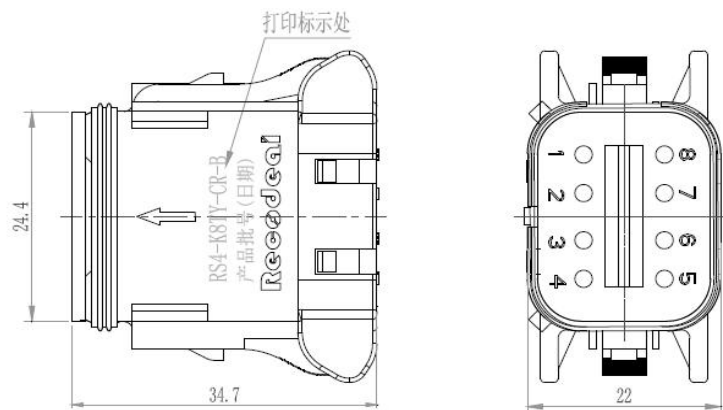
- ◆ 外 壳: 热塑性工程塑料;
- ◆ 接触件: 铜合金镀锡;
- ◆ 密封件: 橡胶件。

备注:

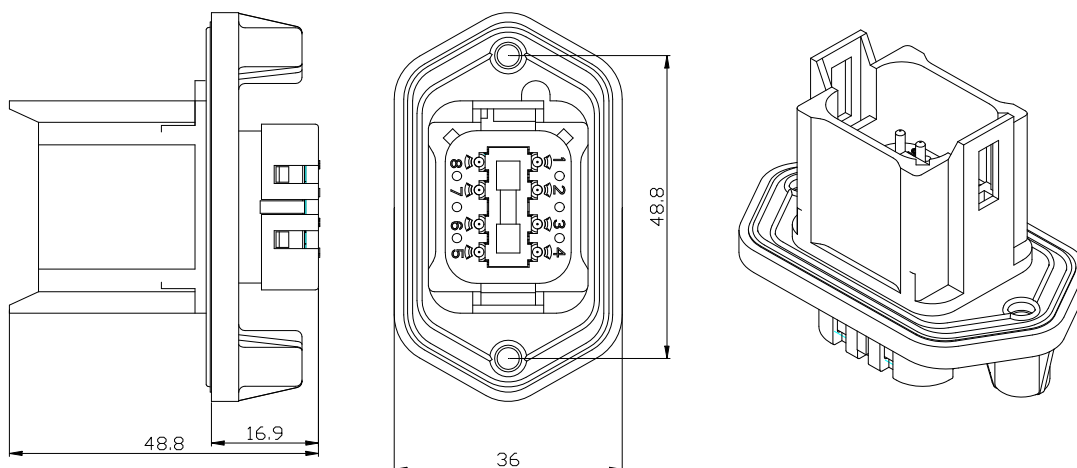
- ◆ 插针、插孔装配连接器时需使用专用工装。

四、外形尺寸图：

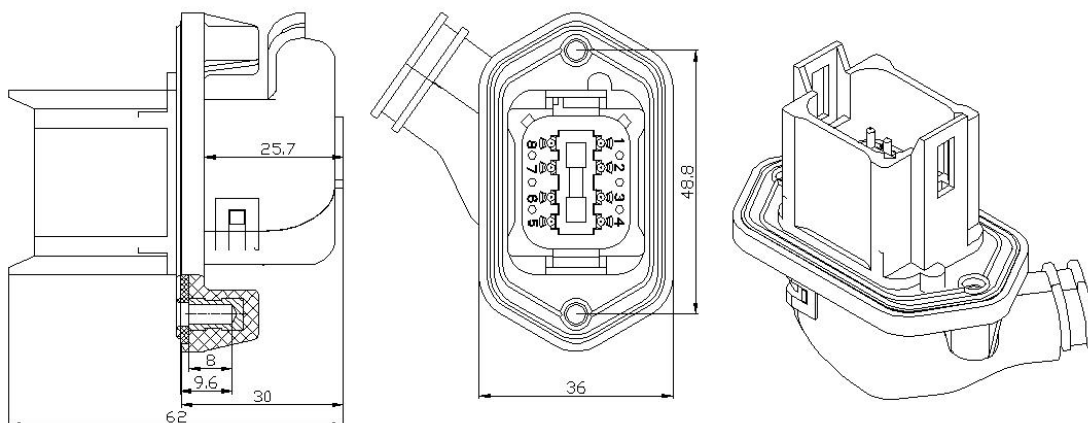
1、 插头：



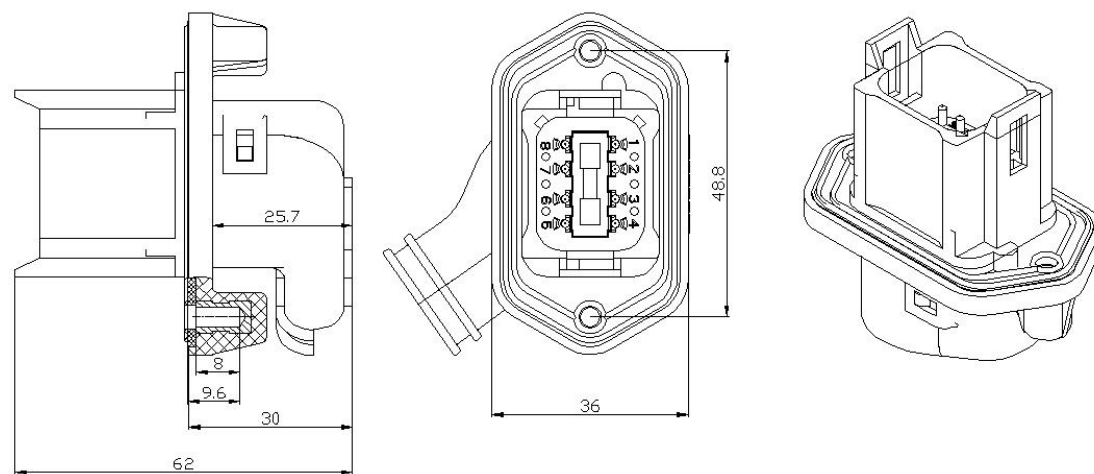
2、 连接器插座（不带出线盒）：



3、 连接器插座（带出线盒-右 45 度出线）：

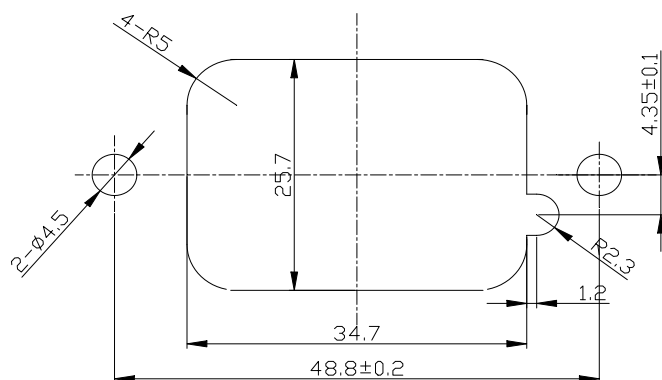


4、连接器插座（带出线盒-左 45 度出线）：

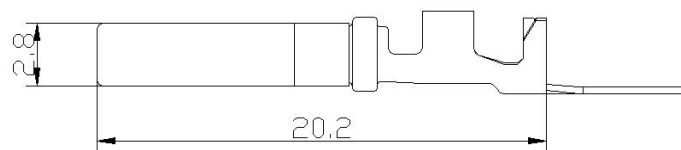


安装开孔尺寸：

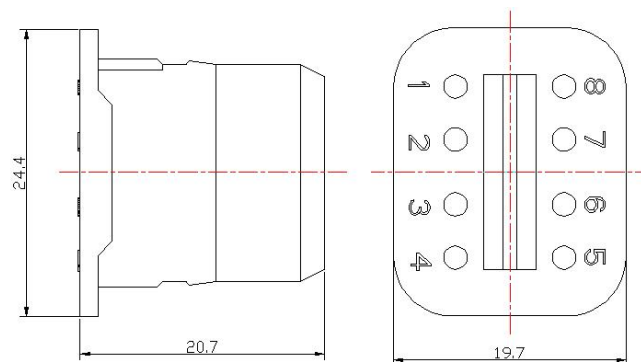
1. 安装面板厚度 $t \leq 1.0\text{mm}$ ，推荐安装螺钉 $M4 \times (10+t)$ ，推荐扭矩 $2.0\text{N} \cdot \text{m}$ ；
2. 安装面的平面度要求 $\square 0.2$ ，表面处理电镀可满足IP67要求。



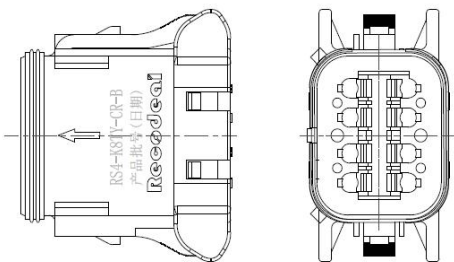
5、插孔组件：



6、插头端盖：



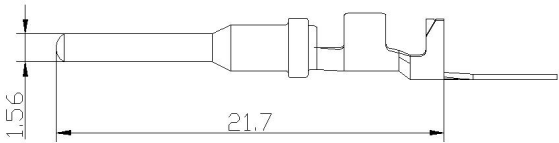
7、 插头组件：



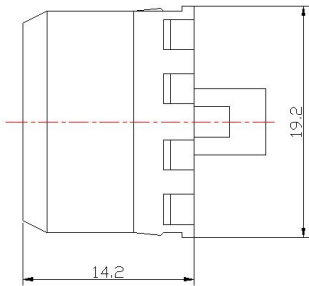
键位	组件图号	产品型号
N	RC047-01-01-00	RS4-K8TY-MH-A
A	RC047-01-01-00A	RS4-K8TY-AR-A
B	RC047-01-01-00B	RS4-K8TY-AB-A
C	RC047-01-01-00C	RS4-K8TY-CR-A

名称	插头组件 (N位黑色)	插头组件 (A位红色)	插头组件 (B位黑色)	插头组件 (C位红色)
图号	RC047-01-01-00	RC047-01-01-00A	RC047-01-01-00B	RC047-01-01-00C
键位示意图				

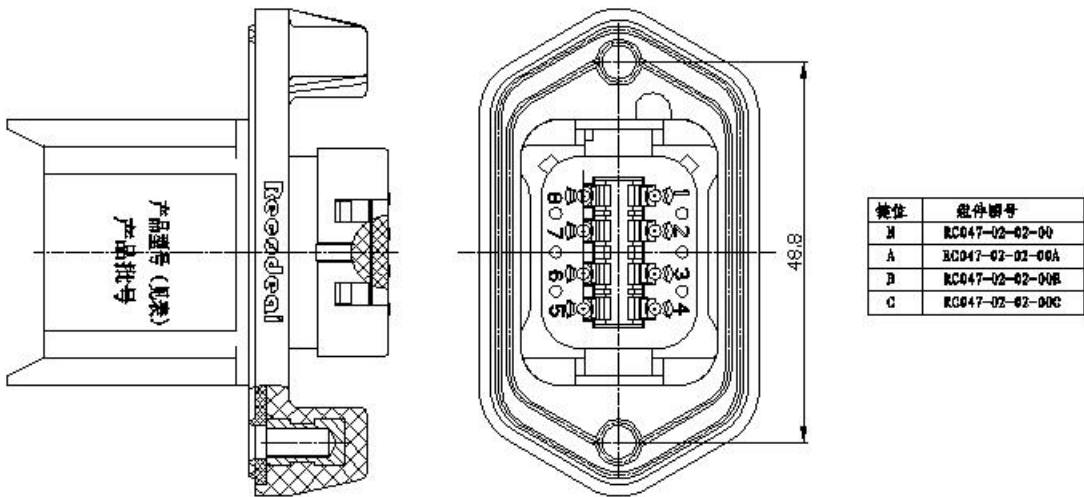
8、 插针组件：



9、 插座端盖：

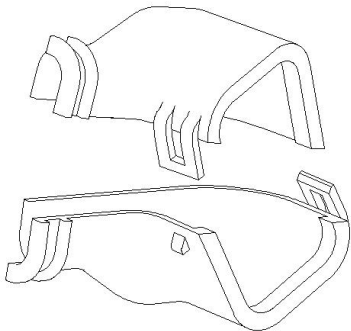


10、 插座组件：

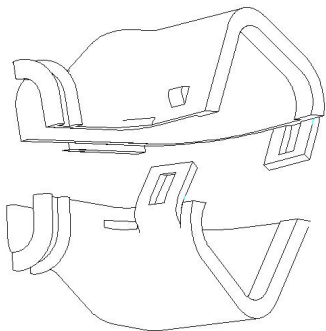


名 称	插座组件 (H位黑色)	插座组件 (A位蓝色)	插座组件 (B位黑色)	插座组件 (C位蓝色)
组件图号	RC047-02-02-00	RC047-02-02-00A	RC047-02-02-00B	RC047-02-02-00C
键位示意图				

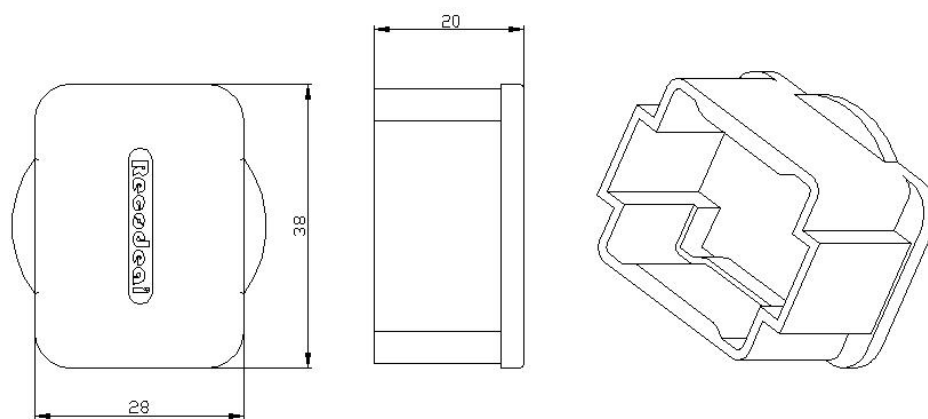
11、右 45° 出线弯管:



12、左 45° 出线弯管:



13、防尘盖：



14、堵 头：

